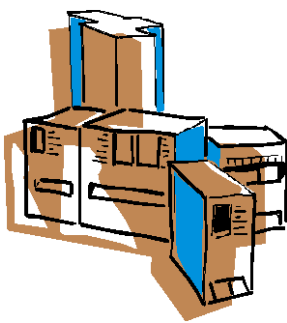


## Team4 Notes Connector for Microsoft SQL Server Integration Services



### Microsoft SQL Server Integration Services (SSIS)

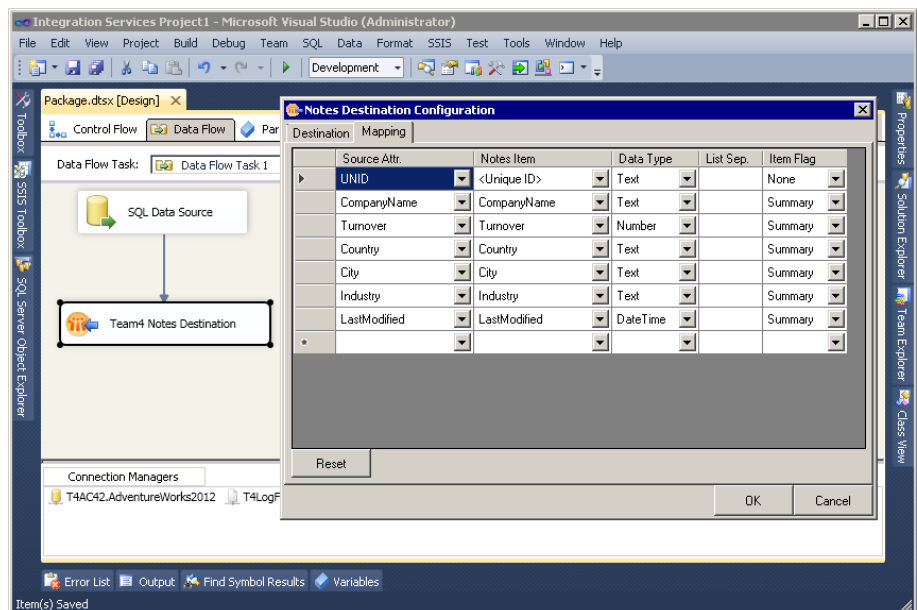
Als Bestandteil des SQL Servers liefert Microsoft mit den Integration Services ein preisgünstiges und sehr leistungsfähiges Integrationswerkzeug. In einer integrierten Entwicklungsumgebung erlaubt SSIS die visuelle Konfiguration von Datenflüssen einschließlich komplexer Transformationen. Darauf abgestimmte Debugging-Funktionalität führt schnell zu stabilen Datenflüssen. Die Laufzeitumgebung bietet Scheduling und Logging. SSIS umfasst mehrere Konnektoren, beispielsweise für relationale Datenbanken, Textdateien oder Excel usw.

### Lotus Notes-Anwendungen

Mit dem *Team4 Notes Connector for SSIS* werden auch IBM Notes-Datenbanken in die Datenflüsse einbezogen. Dabei kann der Konnektor als Quelle (lesen) oder als Ziel (schreiben) fungieren. Das Produkt unterstützt dabei folgende Features und insb. spezielle Notes-Datenbank-Eigenschaften:

- Auflösung Notes-Listenfelder in einen oder wahlweise mehrere Datensätze (1:n-Relation, Nutzung Listindex)
- Alle Feldtypen, auch Leser-, Autoren-, Namens- und Non-Summary-Felder
- Export von Richtext als HTML (Emails etc.)
- Export von Attachments in Base64

nach Notes zu aktualisieren sind oder umgekehrt Daten aus Notes zur Auswertung periodisch in eine relationale Datenbank (Data Warehouse) zu transferieren sind. SSIS ermöglicht dabei Zusammenführungen und Manipulationen der Daten sowie Delta-Verfahren. Das Produkt eignet sich aufgrund der breiten Funktion besonders auch für Migrationen.



Über einen SSIS-konformen sog. Connection Manager können Datenflüsse einmalig gestaltet und dann leicht auf Entwicklungs-, Test- und Produktivsysteme übertragen werden.

### Einsatzbereich und Nutzen

SSIS bietet sich an, wenn Daten wie Kundenstämme, Ab-/Umsätze oder Offene Posten regelmäßig

### Kontakt

Team4 GmbH  
 Pascalstr. 26  
 52076 Aachen  
 Tel.: 02408 14589-0  
[www.team4.de](http://www.team4.de)