



Documents Core Pack for MS CRM 4.0

Documents Core Pack bietet eine komfortable Lösung zur strukturierten Dokumentenverwaltung in MS CRM 4.0.

WordMailMerge

ermöglicht die Erstellung von Word-Dokumenten mit im CRM hinterlegten Daten. Dabei ist es möglich, sowohl CRM Standard-Entitäten, als auch eigens kreierte Entitäten für den Seriendruck zu heranzuziehen.

Durch Auflösen komplexer Beziehungen bietet Documents Core Pack die Möglichkeit z.B. Angebote oder Rechnungen welche Daten von verbundenen Datensätzen, wie z.B. "übergeordneter Kunde" enthalten, zu erstellen.

Read-only CRM users

Sämtliche Funktionalitäten stehen für "readonly"- CRM-Benutzer uneingeschränkt zur Verfügung.

Merge Optionen

Der Seriendruckvorgang kann einerseits aus dem CRM web- bzw. Outlook-Client gestartet werden.



Dies ermöglicht eine einfache Angebots/Rechnungserstellung sowie das Versenden von auf einer Marketingliste basierenden Massenmails/Newsletters.

Weiters können für den Seriendruckvorgang relevante Datensätze von MS Word aus geladen werden.



Es können Ansichten zum Laden von Daten herangezogen werden z.B. Versenden von Nachrichten an bestimmte Kundengruppen

Versenden von PDF-Dateien

Generierte Dokumente können im PDF Format versandt werden. Durch die automatische Konvertierung bietet Documents Core Pack eine funktionale Möglichkeit die Buchhaltung durch vereinfachte Rechnungs-, Angebotslegung zu vereinfachen.

Vorteile des DocumentsCorePack

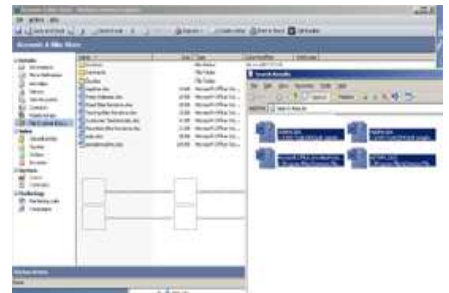
Documents Core Pack	CRM internal merge
Sämtliche Entitäten	Limitierung
Jede 1-n Beziehung kann aufgelöst werden	Nur bei Angebot möglich
Read-only Benutzer	
Automatische Benennung von Aktivitäten	-
Versand als PDF	-

Sharepoint Integration

Durch die Funktionalität, generierte Dokumente am Sharepoint zu speichern, ermöglicht Documents Core Pack das Anlegen eines strukturierten Dateisystems. Durch Anlegen von Unterordnern und verwenden von CRM-basierenden Ordner- bzw. Dateinamen wird eine kompakte Übersicht über die generierten Dokumente, sowie deren Beziehungen zu den verbundenen CRM-Datensätzen gewährleistet.

Microsoft Windows Explorer Integration

Sämtliche für MS Sharepoint verfügbaren Funktionalitäten stehen auch für den Windows Explorer zur Verfügung. Somit kann auf jedem System, unabhängig von der Verwendung von MS Sharepoint, eine strukturierte Dokumentenverwaltung erfolgen.



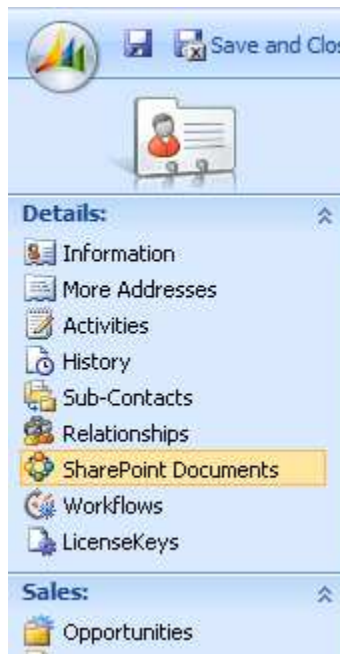
Neben den generierten Dokumenten, können sämtliche bereits bestehende Dateien in die Ordnerstruktur inkludiert werden. Bereits existierende Dateien können einfach via Drag & Drop in die entsprechenden Verzeichnisse kopiert und somit dem entsprechenden CRM-Datensatz zugeordnet werden.

Email Funktionalitäten

Mit der Möglichkeit Emails von MS Word aus zu versenden, bietet Documents Core Pack eine einfache und schnelle Lösung zur Erstellung und Versand von Newsletters, Grußkarten, etc.. zu z.B. Mitgliedern einer Marketingliste. Integrierte Windows - Authentifizierung wird unterstützt und es können mehrere Anhänge angefügt werden.

Offline-Fähigkeit

Es gibt keinerlei Einschränkungen für Documents Core Pack im Offline -Modus. Sämtliche Vorlagen werden synchronisiert und können zur Dokumentenerstellung verwendet werden. Generierte Dokumente werden bis zum erneuten Wechsel in den Online-Modus lokal gespeichert und danach mit dem Dateisystem am Sharepoint/Windows Explorer abgeglichen.



Durch den zusätzlichen Menüeintrag können gespeicherte Dokumente schnell gefunden und angezeigt werden.



Document Summary

Account: A Bike Store

Document Summary

Name	Änderungsdatum	Typ	Größe
Bach	02.11.2006 13:35	JPEG-Bild	259 KB
Word-Dokument	05.03.2008 07:32	Microsoft Office ...	10 KB

Mit der DocumentSummary ist es möglich alle Dokumente, die zu einem CRM-Datensatz (z.-B.: Kontakt) in Relation stehen anzuzeigen.

So ist es z.B.: möglich, eine Firma zu öffnen und Via DocumentSummary, verbundene Datensätze nach hinterlegten Dokumenten zu durchsuchen und diese auf Wunsch anzuzeigen bzw. Zu öffnen.

Somit bietet dieses Tool eine leistungsstarke Möglichkeit, um einerseits CRM-Beziehungen strukturiert darzustellen und andererseits um einen Überblick über im CRM-System hinterlegte Dokumente zu erhalten.

LineItemCount

Bietet die Möglichkeit, die Anzahl untergeordneter CRM-Einträge des geöffneten Eintrags (z.B.: Firma, Kontakt) im CRM-Menü anzuzeigen

The screenshot shows a CRM interface with a 'Details' pane on the left. Under 'Details', there is a 'Document Summary' section showing a list of documents. Below that, there is a 'Sales' section with a 'LineItemCount' feature that shows counts for various sales-related items: Opportunities, Quotes (1), Orders (1), and Invoices (1). The status at the bottom is 'Active'.

Support & Maintenance

Der Kauf unseres Produktes inkludiert einen einjährigen Support & Maintenance-Vertrag. Mit diesem sind Updates (**inklusive Änderungen der MS CRM-Version**) unserer Produkte, sowie Email & Telefon-Support abgedeckt. Bei nachträglichem Kauf zusätzlicher Lizenzen, wird das Datum des Erstkaufs herangezogen.

Nach Ablauf des Vertrags wird dem Kunden eine 30 tägige Nachfrist eingeräumt um den Support & Wartungsvertrag zum Standard Support-Preis zu verlängern.

Die Laufzeit wird stets vom Datum des Ablaufs des Initialen Support & Wartungsvertrags ausgehend verlängert. Beispiel: Das Produkt wurde am ersten Jänner 2005 erworben. Der Kunde verlängert den Vertrag im Februar 2006(ein Monat nach Ablauf). Folglich endet der Vertrag am 31.Dezember 2006, da das zusätzliche Jahr vom Enddatum des Initialen Support & Wartungsvertrags ausgehend angehängt wird.

Kunden mit gültigem Vertrag können sämtliche Produkte bzw. Produktupdates ohne zusätzlichen Kostenaufwand herunterladen.

Technische Voraussetzungen

Notwendig:

- MS CRM 4.0 (OnPremise / Hosted / Live)
- MS Office (2000,XP,2003,2007)

Optional:

- Sharepoint Services 2.0/3.0
- Sharepoint Portal Server 2003/2007

Lizenzierung

Documents Core Pack wird pro Benutzer lizenziert.

Benutzerlizenz: 50€
Jährlicher Support: 10€

Sämtliche Preise exklusive Mehrwertsteuer

